

TYP PROVEDENÍ:  
KRYTÍ V UZAVŘ. STAVU:  
KRYTÍ V OTEVŘ. STAVU:  
ROZMĚRY:  
DELENÍ:  
NÁTER:  
OBSLUHA:  
PRIVOD(Y):  
VÝVODY:

ROZVÁDĚČ ZAPUŠTĚNÝ DO SDK, 48 modulů  
IP 30  
IP 20  
cca 400 x 700 x 90mm  
-  
TYPOVÝ  
LAIKY  
SPODEM  
NAHORU, DOLŮ

Napájecí síť: 3 PEN ~ 50Hz 400V / TN-C-S

Ochrana před úrazem el. proudem:

Vlastní rozváděč dle ČSN EN 60439-3(1) ed.2 čl.8.4:

- Ochrana před nebezpečným dotykem živých částí - izolací a krytím dle 8.4.2
- Ochrana před nebezpečným dotykem neživých částí - ochrana celkovou izolací dle 8.4.4

Instalace dle ČSN EN61140 ed.2 a ČSN 33 2000-4-41 ed.3:

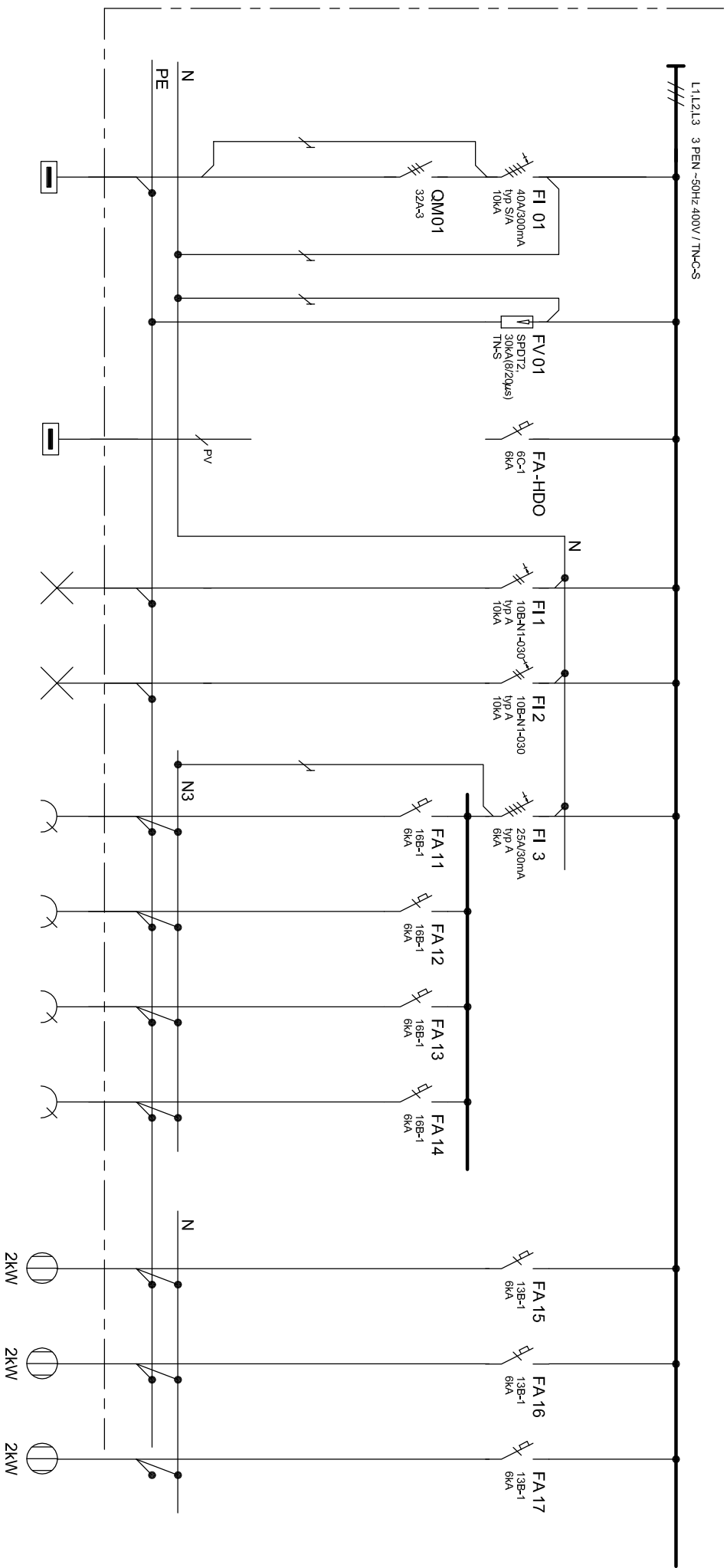
Ochranné opatření: automatické odpojení od zdroje dle 411 zahrnující:

- ZÁKLADNÍ OCHRANA (ochrana před nebezpečným dotykem živých částí) - základní izolací a kryty dle 411.2 a dle přílohy A
- OCHRANA PŘI PORUŠĚ (ochrana před nebezpečným dotykem neživých částí) - ochranným pospojováním a automatickým odpojením od zdroje nadproudovými jističími prvky v síti TN-C-S dle 411.3
- DOPLNKOVÁ OCHRANA - proudovým chráničem dle 753.415.1

JMENOVITÝ PROUD: In= 25A

I<sub>k</sub> <=6kA, i<sub>p</sub> <=1,8kA

VYPRACOVAL:		ZODP. PROJEKTANT		Ing. Jan Vykoupil samostatný projektant elektro Součková 3, Brno tel.: 604 687 771
ING. JAN VYKOUPIL		ING. JAN VYKOUPIL		
HLINZ. PROJEKTU:		KONTROLOVAL:		
Ing. arch. T. Jenček				
INVESTOR: STATUTÁRNÍ MĚSTO BRNO, DOMINIKÁNSKÉ NÁM. 196/1, 602 00 BRNO				
STAVBA: MLÁDEŽNICKÉ KLUBOVNY POD BÍLOU HOROU				
PROJESE: SLATINSKÁ 47, 636 00 BRNO, P.Č. 4573/1 A 7848/6, OBOJE K.Ú. ŽIDENICE				
SILNOPROUDÁ ELEKTROTECHNIKA				
ROZVÁDĚČ RS01				
ARCHIVACNÍ ČÍSLO:				
ÚČEL:		DPS		
DATUM:		07/2020		
FORMAT		MĚŘÍTKO		ČÍS. VÝKRESU
2x A4		-		06



VÝVOD	01
ZARÍZENÍ	RH1
KABEL	CYKY-J3x1,5
MÍSTNOST	HLAVNÍ BUDOVA

HDO	
RH1	
CYKY-03x1,5	
HLAVNÍ BUDOVA	

1	2
SVĚTLA	SVĚTLA
CYKY-J3x1,5	CYKY-J3x1,5
1.NP	2.NP

11	12	13	14
ZÁSUVKY	ZÁSUVKY	ZÁSUVKY	ZÁSUVKY
CYKY-J3x2,5	CYKY-J3x2,5	CYKY-J3x2,5	CYKY-J3x2,5
KUCHYŇKA	KUCHYŇKA	KLUBOVNA	KLUBOVNA
		1.NP	2.NP

15	16	17
OHŘ. TUV	OHŘ. TUV	OHŘ. TUV
CYKY-J3x1,5	CYKY-J3x1,5	CYKY-J3x1,5
WC	KUCHYŇKA	KLUBOVNA
1.NP	1.NP	2.NP



TYP PROVEDENÍ:  
KRYTÍ V UZAVŘ. STAVU:  
KRYTÍ V OTEVŘ. STAVU:  
ROZMĚRY:  
DELENÍ:  
NÁTER:  
OBSLUHA:  
PRIVOD(Y):  
VÝVODY:

ROZVÁDĚČ ZAPUŠTĚNÝ DO SDK, 24 modulů  
IP 30  
IP 20  
cca 400 x 400 x 90mm  
-  
TYPOVÝ  
LAIKY  
SPODEM  
NAHORU, DOLŮ

Napájecí síť: 3 PEN ~ 50Hz 400V / TN-C-S

Ochrana před úrazem el. proudem:

Vlastní rozváděč dle ČSN EN 60439-3(1) ed.2 čl.8.4:

- Ochrana před nebezpečným dotykem živých částí - izolací a krytím dle 8.4.2
- Ochrana před nebezpečným dotykem neživých částí - ochrana celkovou izolací dle 8.4.4

Instalace dle ČSN EN61140 ed.2 a ČSN 33 2000-4-41 ed.3:

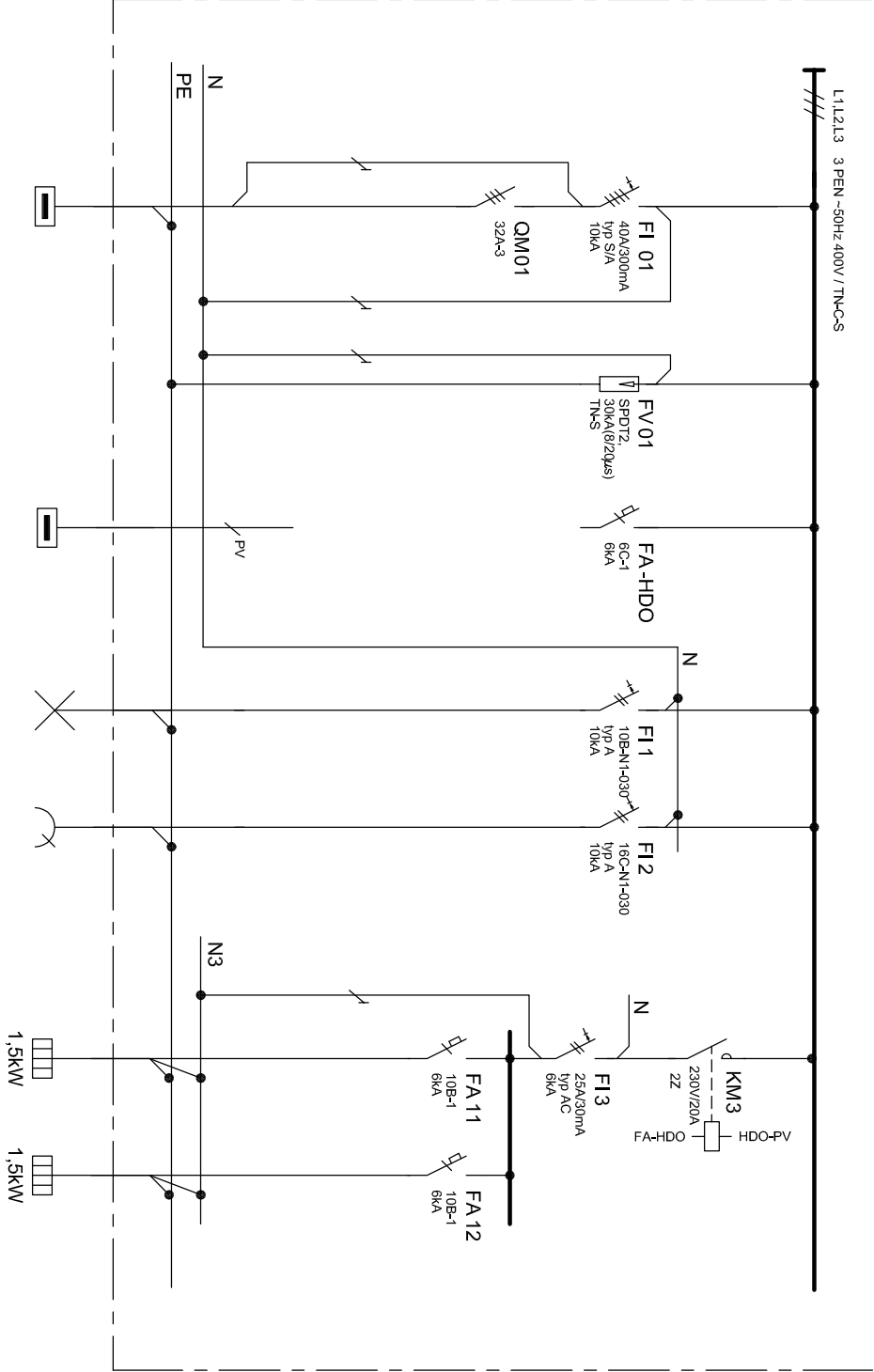
Ochranné opatření: automatické odpojení od zdroje dle 411 zahrnující:

- ZÁKLADNÍ OCHRANA (ochrana před nebezpečným dotykem živých částí) - základní izolací a krytí dle 411.2 a dle přílohy A
- OCHRANA PŘI PORUŠĚ (ochrana před nebezpečným dotykem neživých částí) - ochranným pospojováním a automatickým odpojením od zdroje nadproudovými jističími prvky v síti TN-C-S dle 411.3
- DOPLNKOVÁ OCHRANA - proudovým chráničem dle 753.415.1

JMENOVITÝ PROUD: In= 25A

I<sub>k</sub> <=6kA, i<sub>p</sub> <=1,8kA

VYPRACOVAL:		ZODP. PROJEKTANT		Ing. Jan Vykoupil samostatný projektant elektro Součková 3, Brno tel.: 604 687 771
ING. JAN VYKOUPIL		ING. JAN VYKOUPIL		
HLINZ. PROJEKTU:		KONTROLOVAL:		
Ing. arch. T. Jenček				
INVESTOR: STATUTÁRNÍ MĚSTO BRNO, DOMINIKÁNSKÉ NÁM. 196/1, 602 00 BRNO				
STAVBA: MLÁDEŽNICKÉ KLUBOVNY POD BÍLOU HOROU				
PROJEKCE: SLATINSKÁ 47, 636 00 BRNO, P.Č. 4573/1 A 7848/6, OBOJE K.Ú. ŽIDENICE				
SILNOPROUDÁ ELEKTROTECHNIKA				
ROZVÁDĚČ RS02				
ARCHIVACNÍ ČÍSLO:				
ÚČEL:		DPS		
DATUM:		07/2020		
FORMÁT		MĚŘITKO		ČÍS. VÝKRESU
2x A4		-		07



VÝVOD	01
ZARÍZENÍ	RH1
KABEL	CYKY-J5x6
MÍSTNOST	HLAVNÍ BUDOVA

HDO	RH1
	CYKY-03x1,5
	HLAVNÍ BUDOVA

1	2
SVĚTLA	ZÁSUVKY
CYKY-J3x1,5	CYKY-J3x2,5
KLUBOVNA	KLUBOVNA

11	12
PŘÍMOTOP	PŘÍMOTOP
CYKY-J3x2,5	CYKY-J3x2,5
KLUBOVNA	KLUBOVNA
1.NP	1.NP